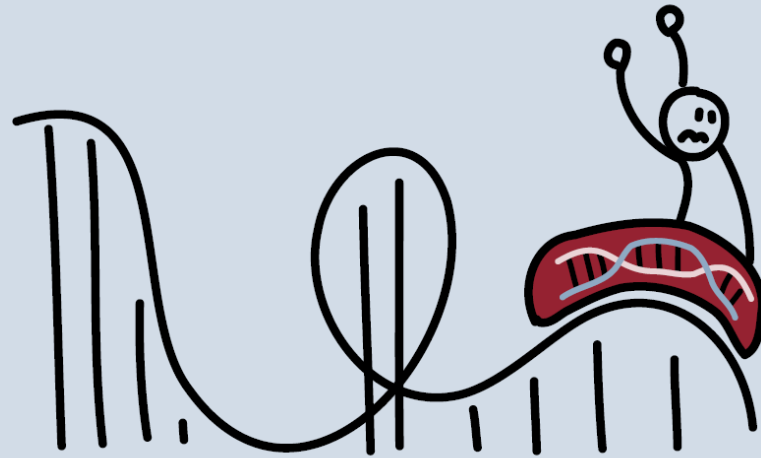


# Tijdige herkenning van bipolaire stoornissen in de eerste lijn



**Rosalie Beekman**, AIOS Psychiatrie, Altrecht

Promovenda Altrecht Bipolair / Amsterdam UMC

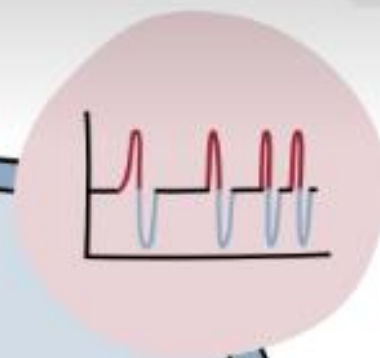
Lid KenBis werkgroep vroegherkenning bipolaire stoornissen

*KenBis vergadering september 2024*

# Waarom aandacht voor vroegherkenning?

## Waarom is tijdige herkenning zo belangrijk?

Gemiddeld duurt het 6 jaar voor de bipolaire stoornis herkend wordt, waardoor juiste behandeling te lang uitblijft.



Met elke depressie of manie neemt de kans op een nieuwe depressie of manie toe.



Tijdige behandeling vermindert de kans op gevolgen voor het dagelijks leven.

# Waarom aandacht voor vroegherkenning?

- Interventies gericht op verminderen ziektelast, restsymptomen, stigma en recidive risico
- Effectiever in vroeg stadium
- Voorkomen iatrogene schade
  
- Bevorderen gewonde ontwikkeling

# Werkgroep Vroegherkenning



Marc Lochmann van Bennekom	psychiater, Pro Persona
Judith Bisscheroux	ervaringsdeskundige Plusminus
Manon Hillegers	psychiater, Erasmus MC Sophia kindersziekenhuis
Bart Geerling	verpleegkundig specialist, Dimence
Max de Leeuw	psychiater, LUMC/Rivierduinen
Eline Regeer	psychiater, Altrecht
Else Treffers	psycholoog, GGzE
Rosalie Beekman	aios psychiatrie, Altrecht

# Activiteiten werkgroep

- Discussiegroep Voorjaarscongres 2018
- Artikel Tijdschrift voor Psychiatrie 2019
- Artikel Huisarts en Wetenschap 2024
  
- Binnenkort: Factsheet tijdige herkenning
- Verwacht 2025: Artikel bedrijfsartsen

OVERZICHTSARTIKEL

## Tijdige herkenning van bipolaire stoornissen; noodzaak en praktijkadviezen

M.W.H. LOCHMANN VAN BENNEKOM, M. VAN EIJKEL, B. GEERLING, M.H.J. HILLEGERS, M. DE LEEUW, R.W. KUPKA, E.J. REGEER\*

### Nascholing

## Het belang van tijdige herkenning van bipolaire stemmingsstoornissen

Rosalie Beekman, Willemijn Bedaux, Marc Lochmann van Bennekomp, Judith Bisscheroux, Manon Hillegers, Eline Regeer

**Wanneer patiënten zich presenteren bij de huisarts met klachten van depressieve aard, kan dit duiden op een (nog te ontwikkelen) bipolaire stoornis. Lastig om te herkennen, ook omdat de patiënt hypomanie vaak niet als problematisch ervaart. De patiënt actief bevragen over de voorgeschiedenis en familieachtergrond kan de prognose verbeteren.**

#### CASUS: VROUW MET SOMBERHEIDSKLACHTEN

Mevrouw Groeneveld (25 jaar) bezoekt haar huisarts vanwege somberheidsklachten. Zij kan nergens meer van genieten, heeft geen energie, komt haar bed amper uit en eet slecht. Haar opleiding tot mondhygië-niste verliep voorspoedig, maar nu kan ze zich totaal niet concentreren. Het voelt onvoorstelbaar dat ze ooit zal slagen voor de opleiding en het lijkt haar eigenlijk ook geen leuk beroep, dus ze overweegt om zich uit te schrijven. Met de PDH-ggz maakte ze eerder een weekprogramma om de dagstructuur te verbeteren. Ook voltooide zij een online CGT-cursus, maar de depressie bleef aanhouden. Nu komt patiënte om te bezorgd te zijn mediatie wil nee nemen, en klachten. Haar vriend

Mevrouw Groeneveld heeft een depressieve episode. Haar vriend merkt dit ook op, maar zijn beschrijving hoe het bij hun kennismaking met haar ging is opvallend en zou kunnen passen bij een hypomanische episode van enkele weken. Als dat zo is moet haar huidige depressie begrepen worden in het kader van een bipolaire stemmingsstoornis. Bipolaire stoornissen komen naar schatting voor bij 2,1% van de Nederlandse bevolking.<sup>1</sup> De diagnose wordt bij een aanzienlijk deel van de patiënten niet of pas laat onderkend, zowel in de huisartsenpraktijk als in de ggz. Uit gepoolde data van 3803 patiënten in behandeling bij de huisarts vanwege een depressie bleek dat 17% een bipolaire stoornis had.<sup>2</sup> Na de eerste stemmings-episode duurt het gemiddeld 6 jaar totdat adequate behandeling wordt gestart.<sup>3</sup> Onbehandelde stemmingsepisoden hebben potentieel ernstige gevolgen voor het welbevinden en functioneren van – vaak jonge – patiënten. Eerdere herken-

# Tijdige herkenning in de eerste lijn

- In de algemene bevolking
  - lifetime prevalentie 2,1% (NEMESIS-3)
- Maar: huisartsendossiers (incl. correspondentie)
  - Prevalentie in 11 jaar: 0,16% (de Kroon e.a.)
- Nader onderzoek bij patiënten met depressie in de huisartsenpraktijk
  - 17% heeft een bipolaire stoornis (Davaney e.a.)

# De boer op! Naar de huisartsen

Perspectief:

- Wachtlijsten
- Veel te maken met milde problematiek die vanzelf overgaat
- Behoefte aan concrete, uitvoerbare adviezen

“Wat is de urgentie van het behandelen van een hypomanie als deze niet belastend is?”

“Zijn er online modules eHealth voor bipolaire stoornissen?”

“Wat zijn concrete vragen om een patiënt te stellen?”

“Is het haalbaar en nodig om alle kinderen van ouders met een bipolaire stoornis gelijk te verwijzen?”

“Een diagnose kan stigma ook vergroten”



# Adviezen

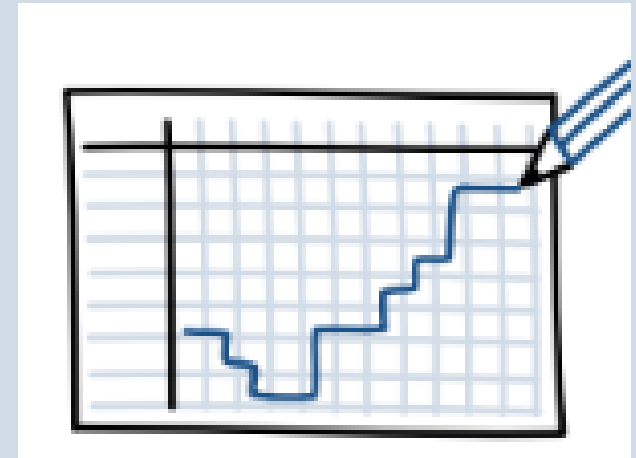
*Focus op patiënt met (bipolaire) depressie*



- Vraag bij depressie altijd manische symptomen uit
  - NB periode met ongewone productiviteit en verminderde slaap
- Heteroanamnese
- Familieanamnese
- Herhaal bij elke nieuwe episode
- Bij jongeren: slaapproblemen, milde depressie

# Adviezen

- Mood disorder questionnaire (MDQ)
  - Score lager dan 7 maakt bipolaire stoornis onwaarschijnlijk (NPV 0.89-0.97)
- Lifechart
- Gratis via KenBis website
- Door huisarts of POH-GGZ



# Adviezen

- Cave antidepressiva-geïnduceerde manie
- Overleg laagdrempelig met een psychiater
- Behandeling in de specialistische GGZ
  
- Als er kinderen zijn:
  - 10-20% ontwikkelt bipolaire stoornis, 60% enige psychopathologie
  - Laagdrempelig behandelen of verwijzen bij milde stemmingsklachten
  - KOPP/KOV interventies



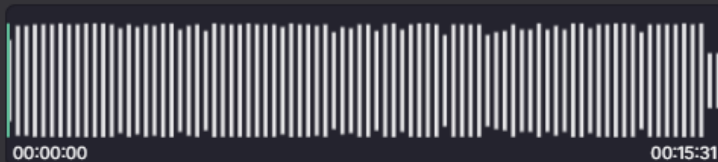


## H&W Podcast

Wil je als huisarts op de hoogte blijven van wetenschappelijke ontwikkelingen op jouw vakgebied? Luister dan naar H&W Podcast. In deze podcast bespreken we samen met experts de actuele onderwerpen uit het tijdschrift Huisarts&Wetenschap.

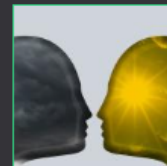
Huisarts en Wetenschap Podcast - S6 / E5.3

### Vroegtijdige herkenning van bipolaire stemmi...



00:00:00

00:15:31



[Delen](#)  
[Luister via](#)



- S6 / E5.5 **Vroegtijdige herkenning van bipolaire stemmingsstoornissen** 00:20:18  
- Deel 3: De kinder- en jeugdpsychiater
- S6 / E5.4 **Vroegtijdige herkenning van bipolaire stemmingsstoornissen** 00:37:23  
- Deel 2: De psychiater
- S6 / E5.3 **Vroegtijdige herkenning van bipolaire stemmingsstoornissen** 00:15:31  
- Deel 1: De ervaringsdeskundige

## Podcast

- Judith Bisscheroux
- Eline Regeer
- Manon Hillegers

### Wat is het?



Een aandoening van de stemming waarbij ongewoon drukke, **energieke** **episoden** afgewisseld worden met **depressieve episoden**. Er zijn ook fases zonder stemmingsklachten.



Het begint meestal rond de adolescentie en komt vaak in families voor. Het wordt vaak **te laat herkend**.

### Waarom is tijdige herkenning zo belangrijk?

Gemiddeld duurt het 6 jaar voor de bipolaire stoornis herkend wordt, waardoor juiste behandeling te lang uitblijft.

Met elke depressie of manie neemt de kans op een nieuwe depressie of manie toe.

Tijdige behandeling vermindert de kans op gevolgen voor het dagelijks leven.

### Wat kun je dan doen?

Vraag naar herkenbare episoden met ongewoon veel energie en activiteiten. Vraag het ook na bij naasten. Doe dit na elke volgende depressie.

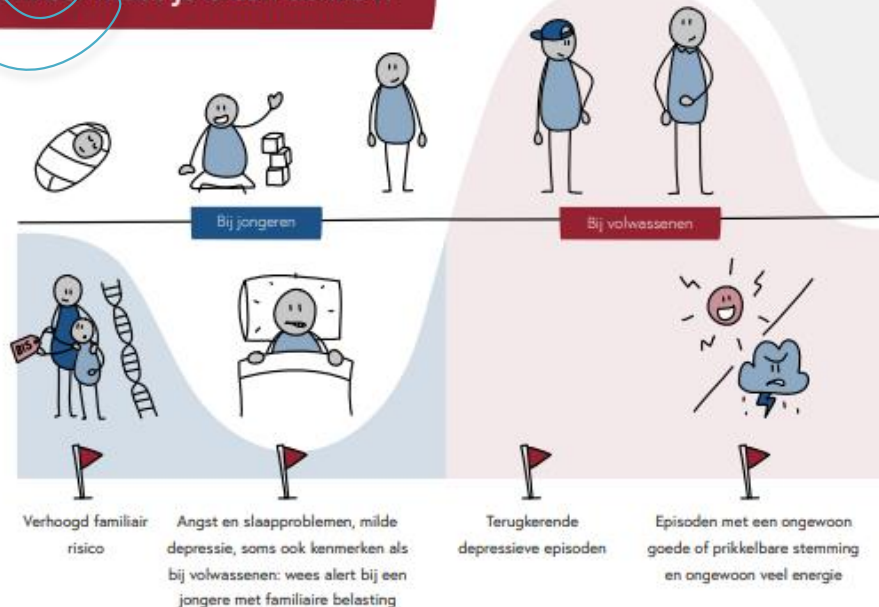
Breng de stemming in kaart met de Life Chart Methode.

Je kunt gebruik maken van een screeningslijst voor volwassenen (MDQ-NL) of jongeren (PGBIM10).

Vraag naar episoden met ongewoon veel energie, activiteiten en verminderde slaapproefte.

Overleg laagdrempelig met een psychiater

### Wanneer moet je eraan denken?



Scan de QR-code of ga voor meer informatie naar: [www.kenniscentrumbipolairestoornissen.nl/voor-professionals](http://www.kenniscentrumbipolairestoornissen.nl/voor-professionals)

# Vragen & discussie

- Aansluiting bij huisartsen & eerste lijn
- Vervolg werkgroep vroegherkenning

# Literatuur

Beekman RAL, Bedaux WLF, Lochmann van Bennekom MWH, Bisscheroux J, Hillegers MHJ, Regeer EJ. Het belang van tijdige herkenning van bipolaire stemmingsstoornissen. Huisarts Wet 2024;67(5):38-41. DOI:10.1007/s12445-024-2810-5.

MWH Lochmann van Bennekom, M van Eijkelen, Manon Hillegers, M Leeuw, RW Kupka, EJ Regeer. Tijdige herkenning van bipolaire stoornissen; noodzaak en praktijkadviezen. Tijdschrift voor Psychiatrie 2019;61(6), 384-391